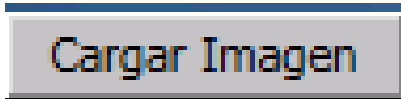
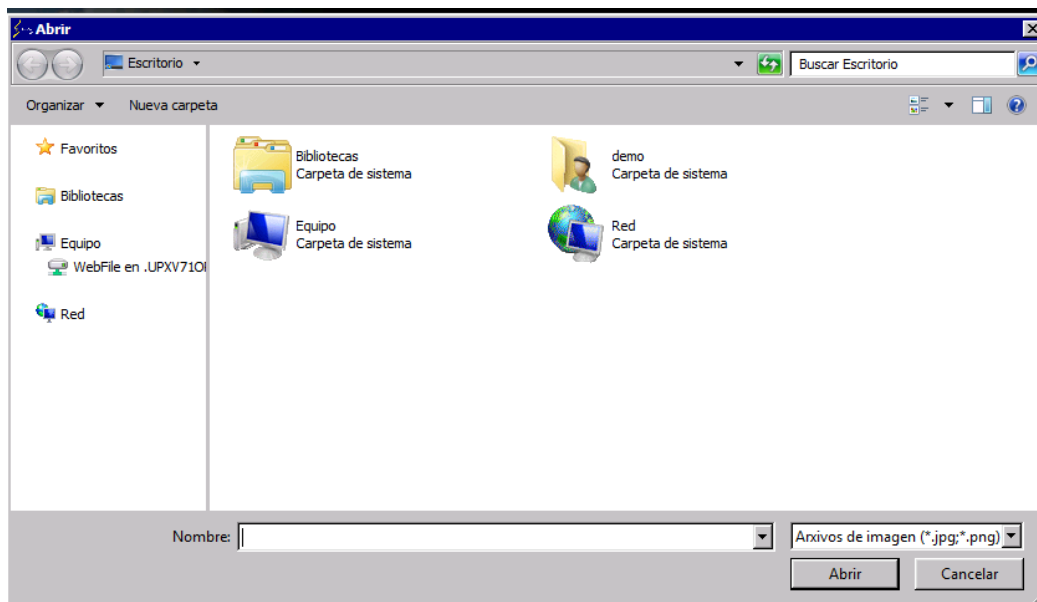


CARGAR IMAGENES, DOCUMENTOS O HOJAS DE CÁLCULO CON ACCESO AL PROGRAMA DEO MEDIANTE ACCESO CONTROL REMOTO

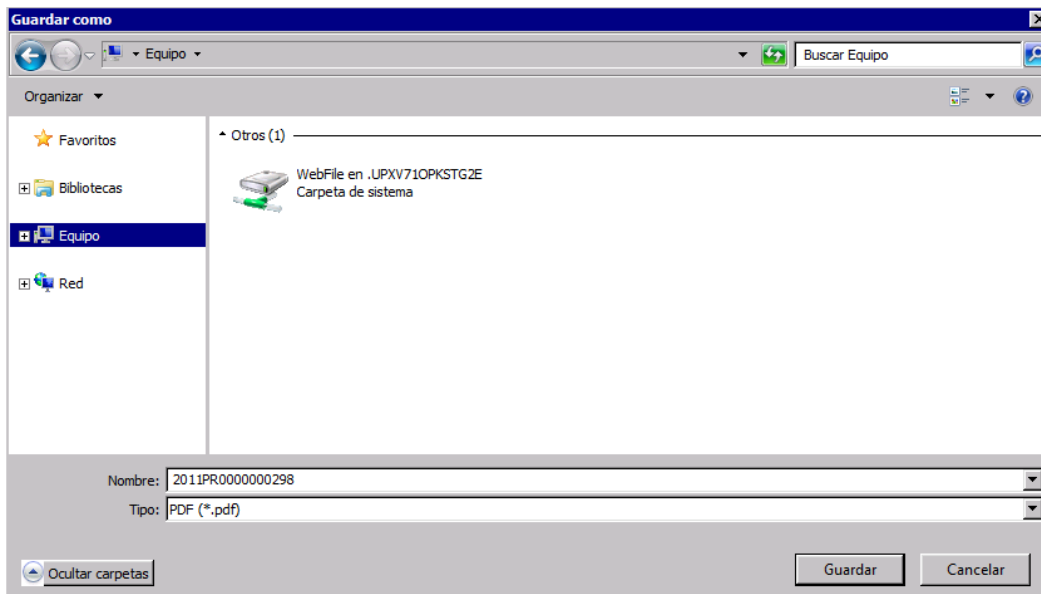
En cualquier de los casos que tengamos las siguientes posibilidades con los botones de “Cargar imagen”, “Fichero” o “Ad. Documento”



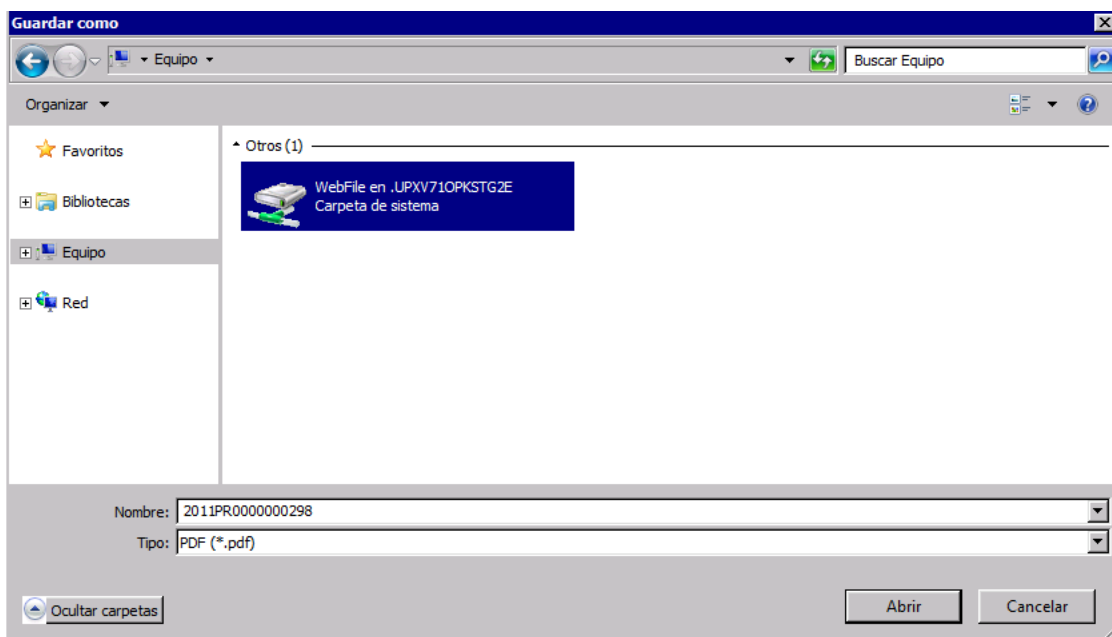
Daremos un click para abrir el navegador y nos aparecerá la siguiente pantalla



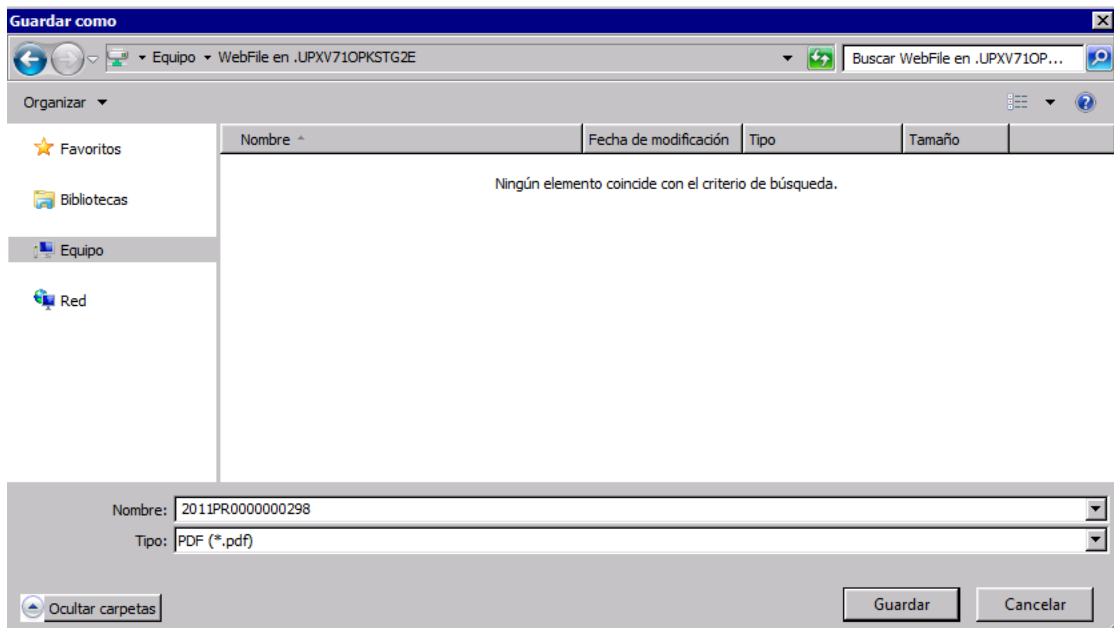
Se nos abrirá una nueva ventana en el navegador llamada “Abrir” y escogeremos “+Equipo”



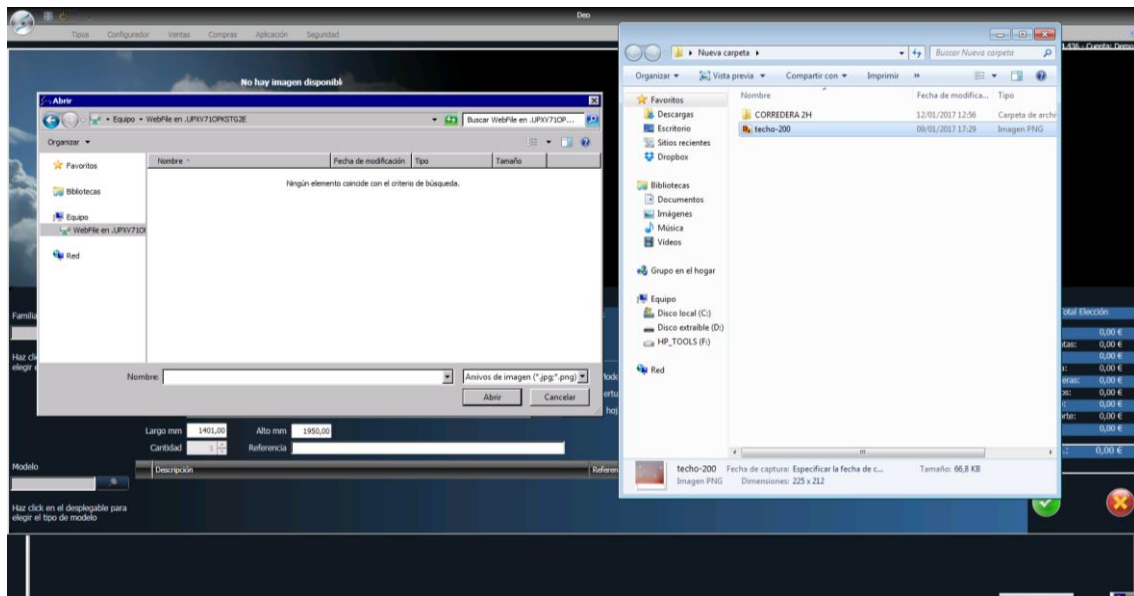
En la carpeta de “+Equipo” escogeremos el icono “Web File en .UPXV710PKSTG2E – Carpeta del sistema” y haremos 2 clicks



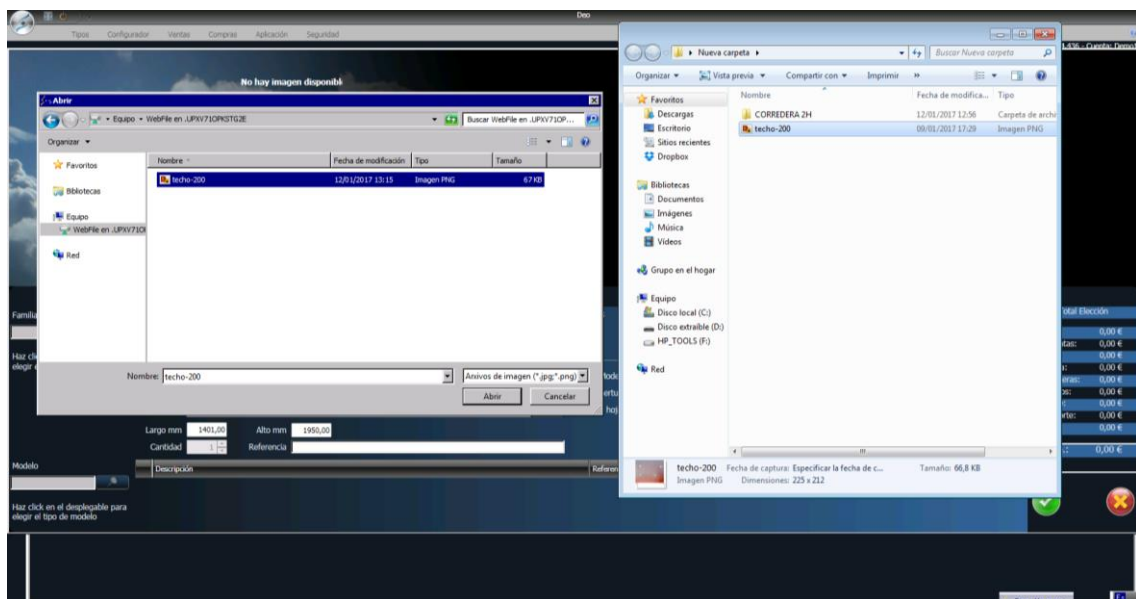
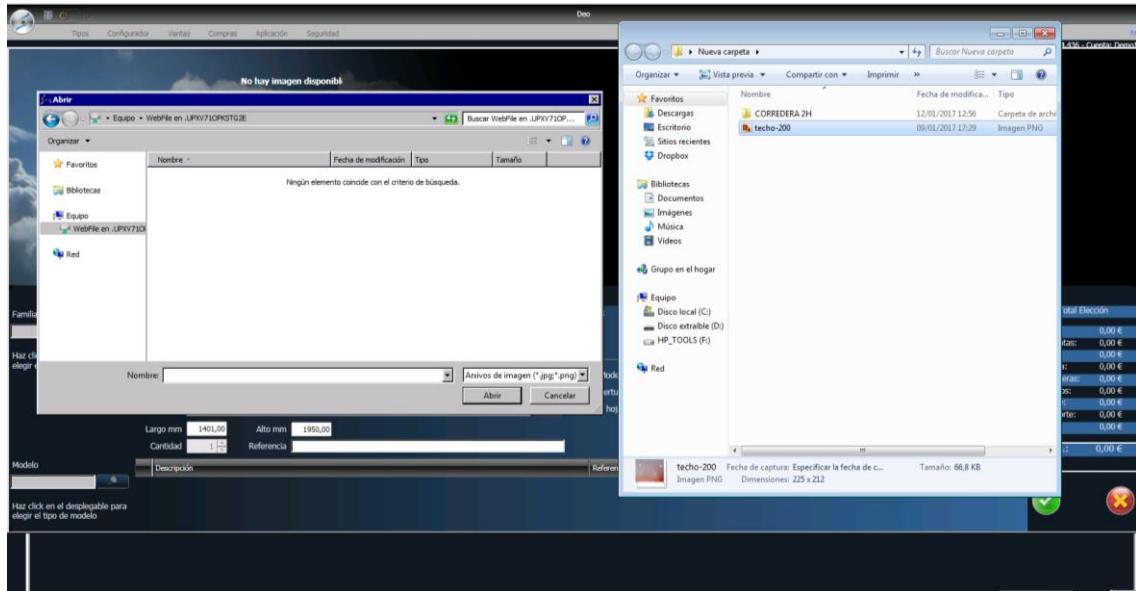
Y nos aparecerá la siguiente pantalla



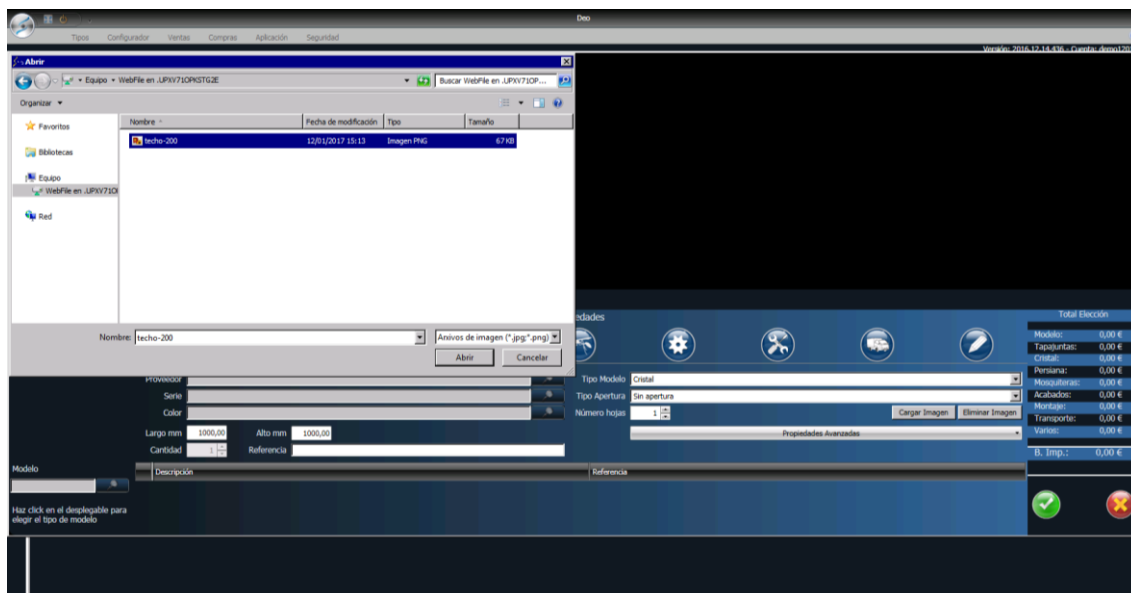
Una vez esta pantalla a punto prepararemos el archivo o la carpeta en donde tengamos el documento que queremos teniendo la pantalla de este minimizada de tamaño para poder tenerla paralela a la pantalla "Abrir"



Una vez situadas escogeremos el documento o la carpeta con el o los documentos que necesitemos y arrastraremos de una pantalla a la otra



Una vez realizado estos pasos solo nos quedará escoger el documento que queremos según sea una imagen o hoja de cálculo y con doble click o escogiendo lo que queremos y dando al botón “Abrir” aceptaremos nuestra elección y se nos cargará en el lugar escogido



Y ya tendremos lo escogido visible en donde necesitamos

En la imagen inferior se ve como hemos cargado una imagen, el resultado será el mismo según hayamos decidido cargar una hoja de cálculo o documento en el espacio correspondiente

